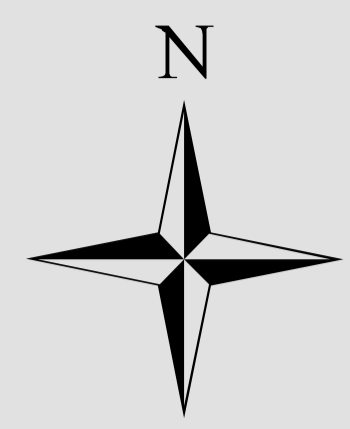
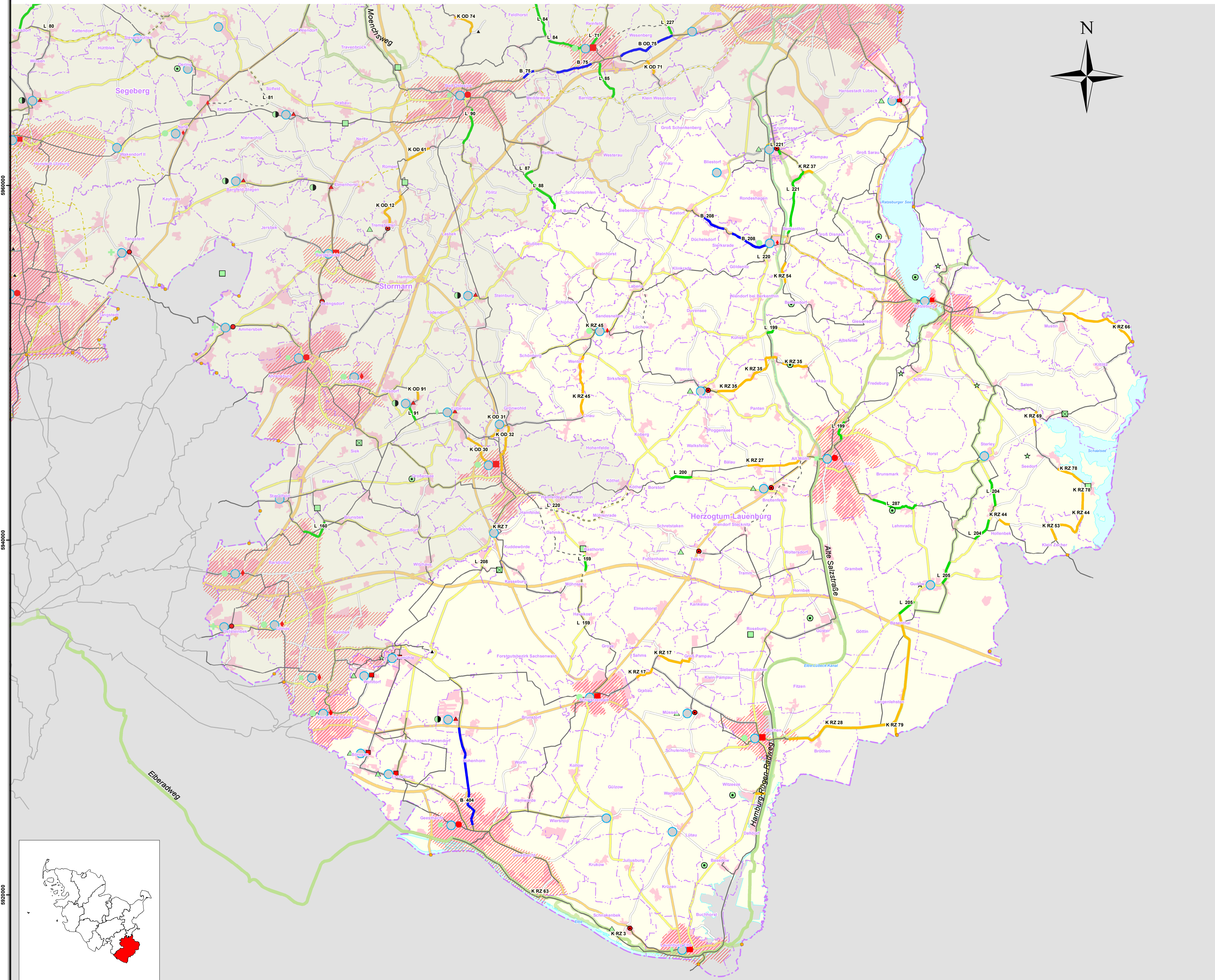


Landesweites Radverkehrsnetz Schleswig-Holstein (Lückenschlüsse) - Herzogtum Lauenburg



Legende

- ### Zielorte für den Freizeitradverkehr
- F1 Oberzentrum, Mittelzentrum, Stadtrandkern I. Ordnung, u. Unterzentrum mit Tf, eines Mittelzentrum
 - F2a Registrierte Übernachtung > 50.000
 - F2b Registrierte Übernachtung 20.000 - 50.000
 - F3 Freizeitziel mit landesweiter Bedeutung
 - F4 Unterzentrum, Stadtrandkern I. Ordnung, Stadtrandkern II. Ordnung, Ländlicher Zentralort
 - F5 Kleinstadt (5.000 - 20.000 EW)
 - F6 Registrierte Übernachtungen 1 - 20.000
 - F7 Hauptamtlich besetzte Touristinformation
 - F8 Freizeitziel mit mindestens kreisweiter Bedeutung
 - F9 Bahnhofstandorte
 - F10 Jugendherberge
 - F11 Registrierte Campingplätze (VCSH, Stat. Landesamt)
 - F12 Heuherberge
 - F13 Ehrenamtlich besetzte Touristinformation
 - F14 Prädikatisierte Gemeinde (Heilbad, Luftkurort, u.a.)
 - F15 Landstädte (2.000 - 5.000 EW)

- ### Zielorte für den Alltagsradverkehr
- 1.1 Oberzentrum - Vorrangfläche I
 - 1.2 Mittelzentrum - Vorrangfläche II
 - 1.3 Stadtrandkern I. Ordnung mit Teilfunktionen eines Mittelzentrums - Vorrangfläche II
 - 1.4 Unterzentrum mit Teilfunktionen eines Mittelzentrums - Vorrangfläche III
 - 1.5 Unterzentrum - Vorrangfläche III
 - 1.6 Stadtrandkern I. Ordnung - Vorrangfläche III
 - 1.7 Stadtrandkern II. Ordnung - Vorrangfläche III
 - 1.8 Ländlicher Zentralort
 - 2 Kleinstadt (5.000 - 20.000 EW)
 - 3 Landstadt (2.000 - 5.000 EW) mit Bahnhof
 - 4 Landstadt (2.000 - 5.000 EW) ohne Bahnhof
 - 5 Landgemeinde (1 - 2.000 EW) mit Bahnhof
- Vorrangflächen für den Alltagsradverkehr I, II und III (Oberzentren, Mittelzentren, Stadtrandkerne, Unterzentren)
 (Zusätzlicher) Bahnhofstandort
 Schulstandort - Vorrangfläche IV (Siedlungsflächen und Ortsteilverbindungen)

LRVN-relevante Lücken entlang klassifizierter Straßen

- Bundesstraße
- Landesstraße
- Kreisstraße

Umlegung

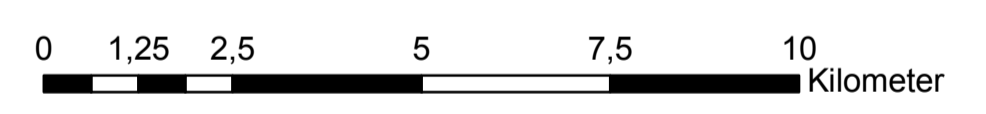
- LRVN - nicht differenziert

Soweit vorhanden:

- Alternative Umlegung (2. Priorität) - Linien unterschiedlich gestrichelt dargestellt
- Zusätzliche Streckenvorschläge (Weiterführende Informationen sind den Rückmeldungen der Städte, Ämter und amtsfreien Gemeinden zu entnehmen)
- Radfernwege
- Velorouten der Städte
- Sonderflächen Freizeitverkehr - Nordfriesische Inseln und Fehmarn
- Abgestimmte Grenzübergänge
- Staatsgrenze
- Landesgrenze
- Kreisgrenze
- Gemeindegrenze
- Autobahn
- Bundesstraße
- Landesstraße
- Kreisstraße

Anmerkungen:
 Im Plan ist für jede Kommune nur das Kriterium signiert, das für die Einstellung in das Zielortverzeichnis ausschlaggebend ist. Nachfolgende Kriterien, die ggf. ebenfalls von dieser Kommune erfüllt werden, sind nicht dargestellt.

Maßstab: 1:100.000



Auftraggeber: tash*
 tourismusagentur schleswig-holstein
 Ministerium für Wissenschaft, Wirtschaft und Verkehr des Landes Schleswig-Holstein

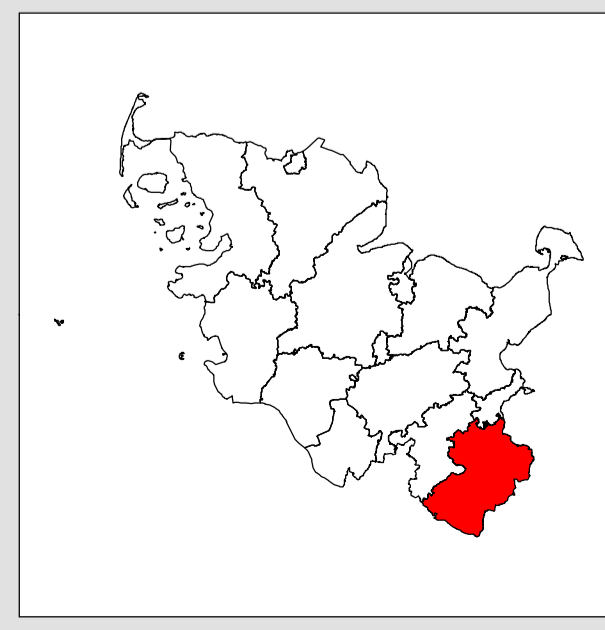
Planung: Landesweites Radverkehrsnetz Schleswig-Holstein

Darstellung: LRVN-relevante Lücken entlang klassifizierter Straßen im Kreis Herzogtum Lauenburg

Maßstab: 1 : 100.000
Datum: Juli 2008

Auftragnehmer: SHP Ingenieure
 Plaza de Rosalia 1
 30449 Hannover
 Telefon 0511.3584-450
 Telefax 0511.3584-477
 info@sph-ingenieure.de
 www.sph-ingenieure.de

Auftragnehmer: PGV
 Große Barlinge 72a
 30171 Hannover
 Telefon 0511.220601-80
 Telefax 0511.220601-990
 pgv@pgv-hannover.de
 www.pgv-hannover.de



5640000

5640000

5920000

5920000