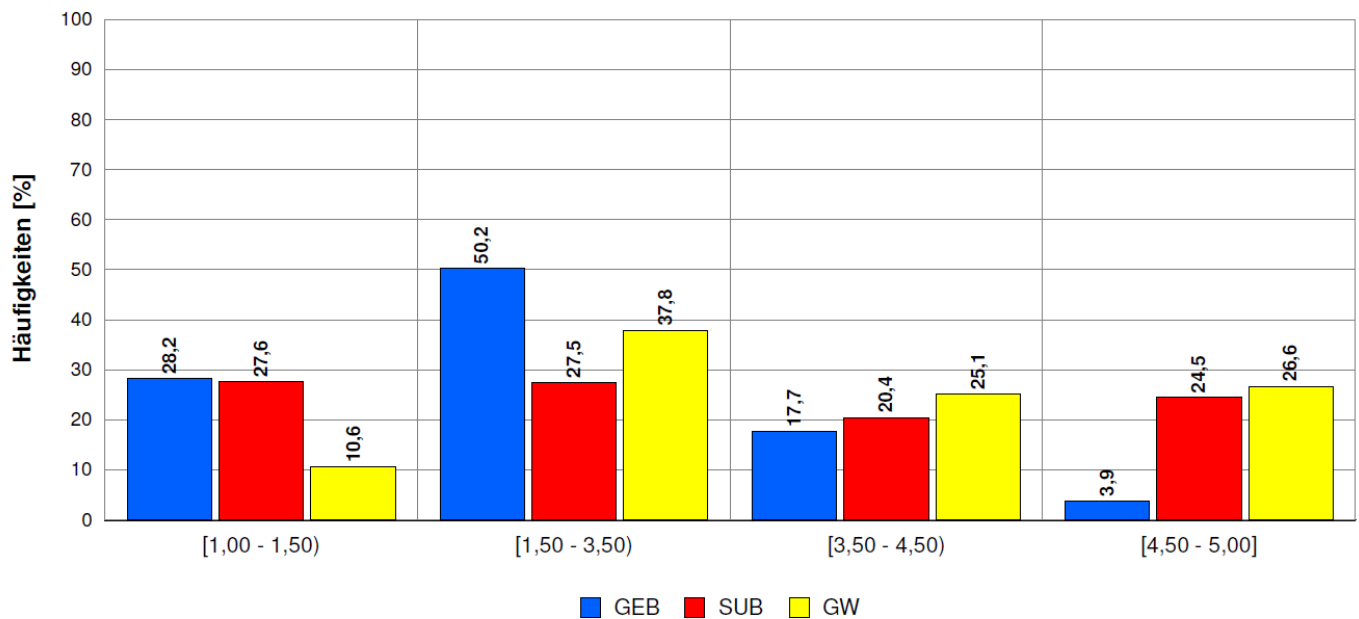


## Ergebnisse der ZEB-Messung 2009



GEB → Gebrauchswert

SUB → Substanzwert

GW → Gesamtwert

Für die Beurteilung erforderlicher Sanierungsmaßnahmen werden 1,5-, Warn- und Schwellenwerte herangezogen. Der 1,5-Wert (Note 1,5) entspricht dem Zustand einer neuwertigen Straßenoberfläche. Der Warnwert (Note 3,5) beschreibt einen Zustand, dessen Erreichen bzw. Überschreiten Anlass zu intensiver Beobachtung und Analyse der Ursachen gibt. Der Schwellenwert (Note 4,5) beschreibt einen Zustand, bei dessen Erreichen bzw. Überschreiten die Einleitung von baulichen oder bis dahin verkehrsbeschränkenden Maßnahmen geprüft werden muss.